



Structuur, werkwijze en financiering

# **Chapeau** Woonkringen

**zelfstandig wonen met ruggensteun**



# Beschermd wonen in de Wmo 2015

- Mensen met psychische of psychosociale problematiek,
- niet in staat zich op eigen kracht te handhaven in de samenleving,
- ontvangen ondersteuning en begeleiding:
  - \* bevorderen zelfredzaamheid en participatie,
  - \* psychisch en psychosociaal functioneren,
  - \* stabilisatie psychiatrisch ziektebeeld,
  - \* voorkoming verwaarlozing en maatschappelijke overlast



# Sociale inclusie

- *Niet* door de Wet maatschappelijke ondersteuning ‘geregeld’, maar wel gezien als belangrijk achterliggend doel:

## ***sociale inclusie en maatschappelijke participatie***

- Door middel van:
  - (herstel van de) relatie met familie en sociaal netwerk;
  - bevordering maatschappelijke participatie.



# Rol Chapeau

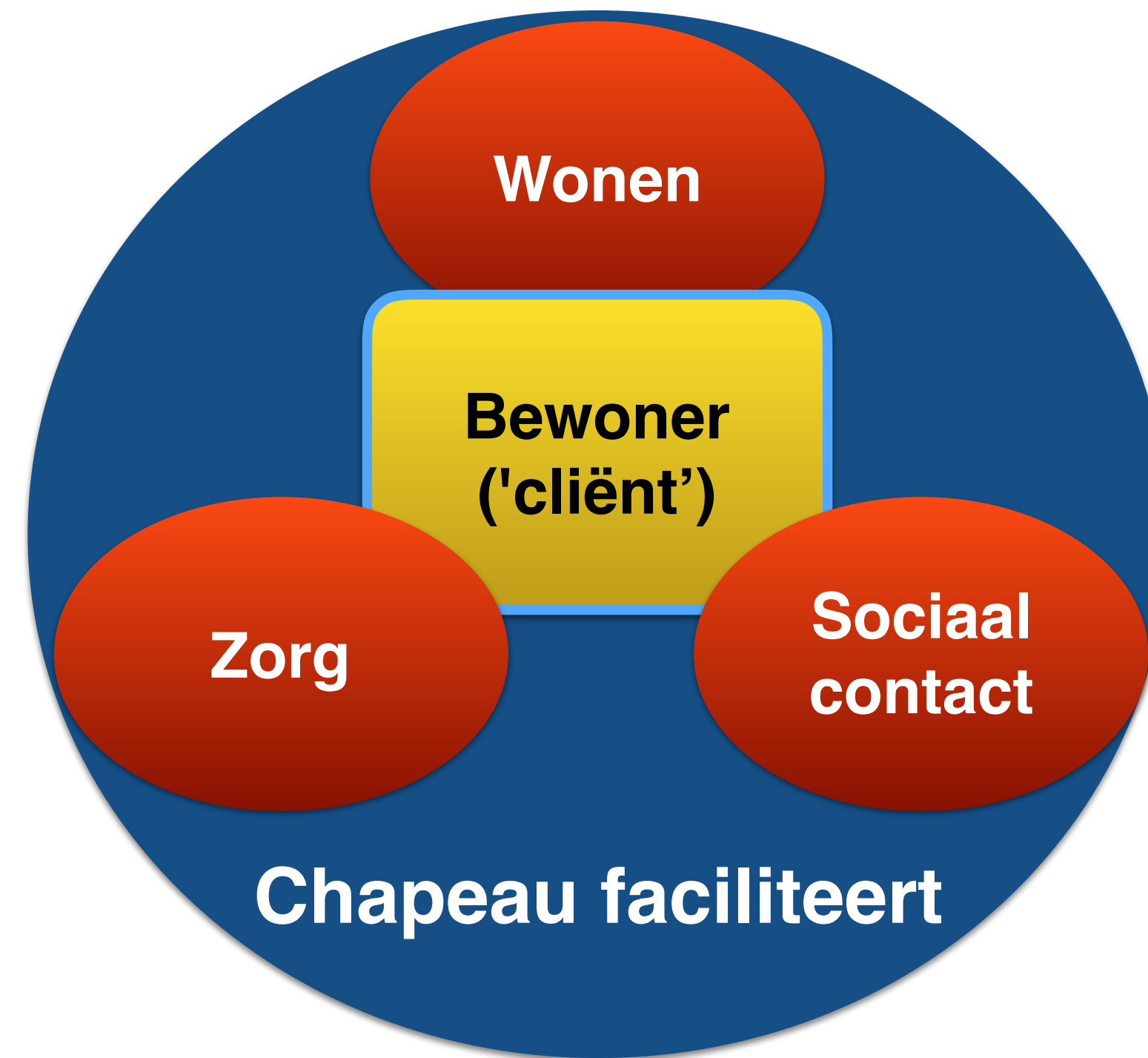
Chapeau ziet voor zichzelf als rol:

Voor de doelgroep 'mensen met psychische of psychosociale problematiek, niet in staat zich op eigen kracht te handhaven in de samenleving':

- Faciliteer het zelfstandig wonen
- Faciliteer de zorg
- Faciliteer en bevorder de (ontwikkeling van) sociale inclusie

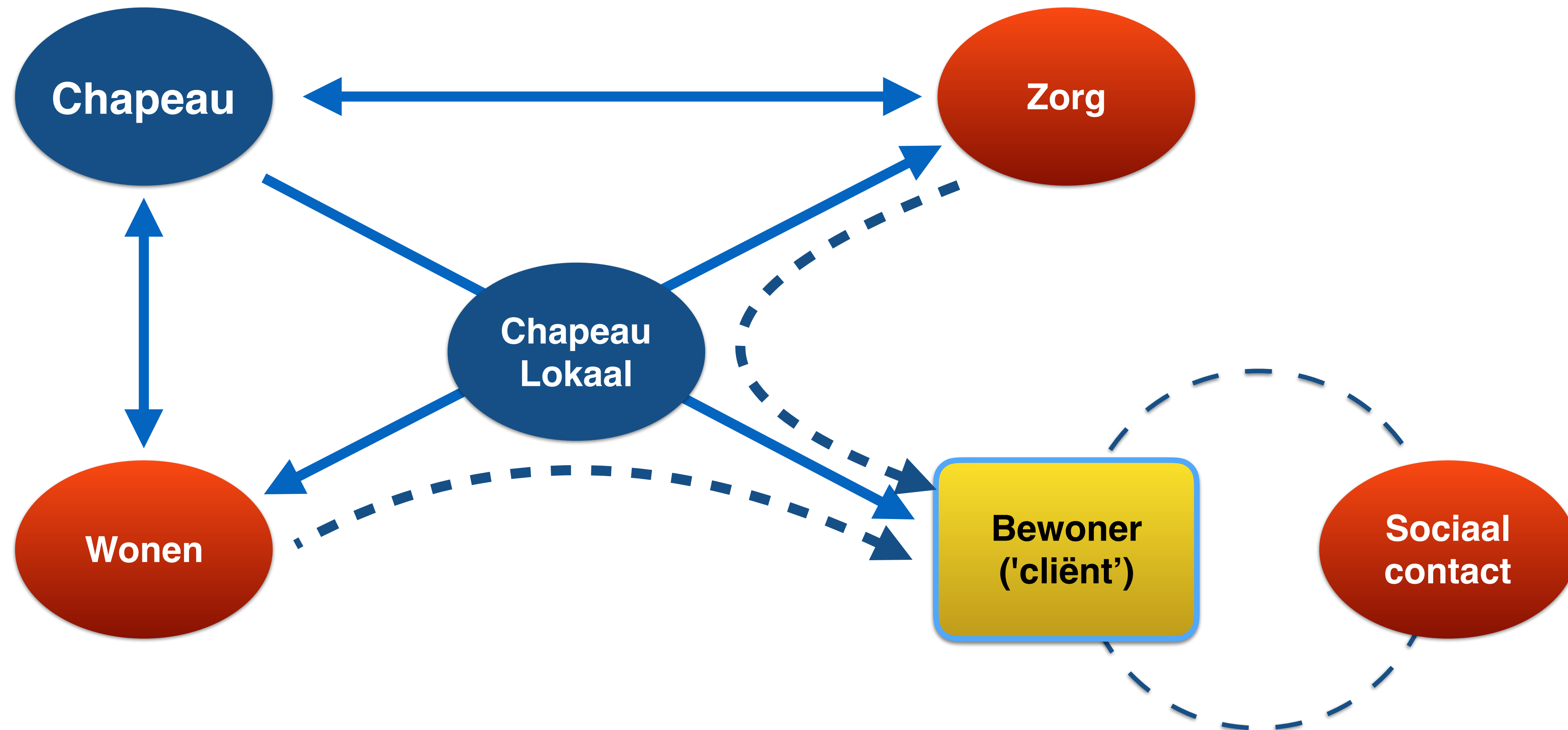


# Rol Chapeau: de kern





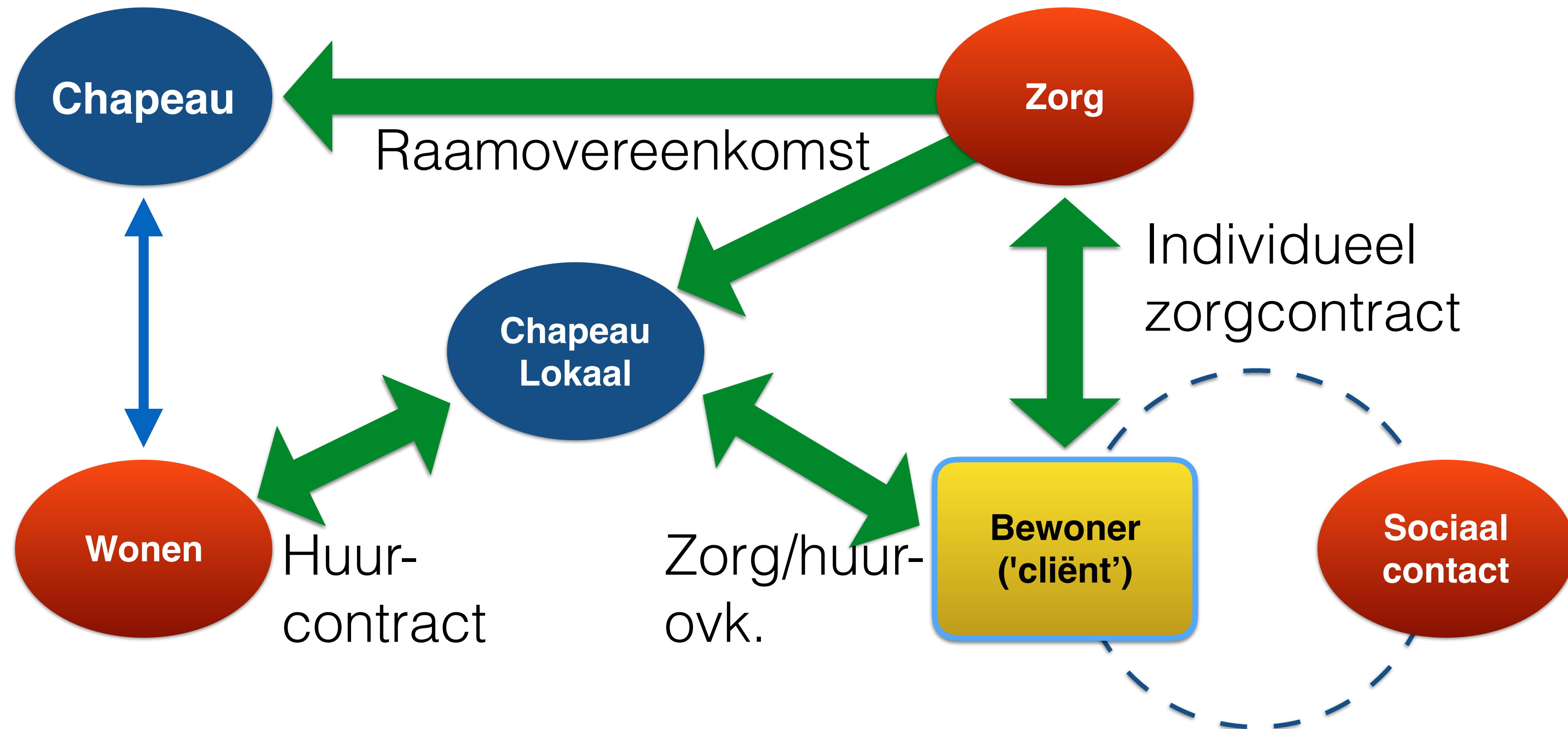
# Chapeau Lokaal







# Operationele contracten



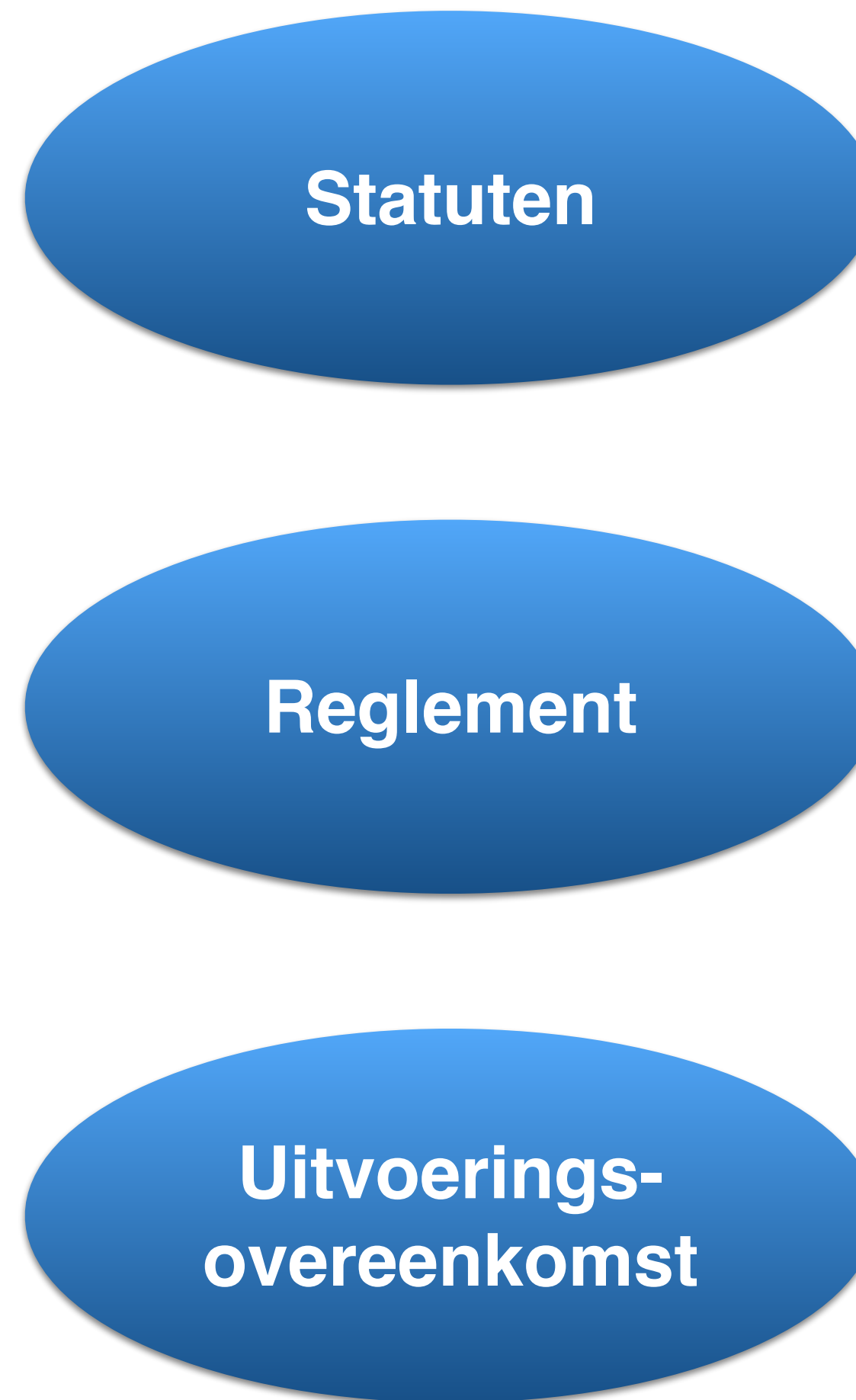


# Governance

De achtergrond



Formalisering beleid



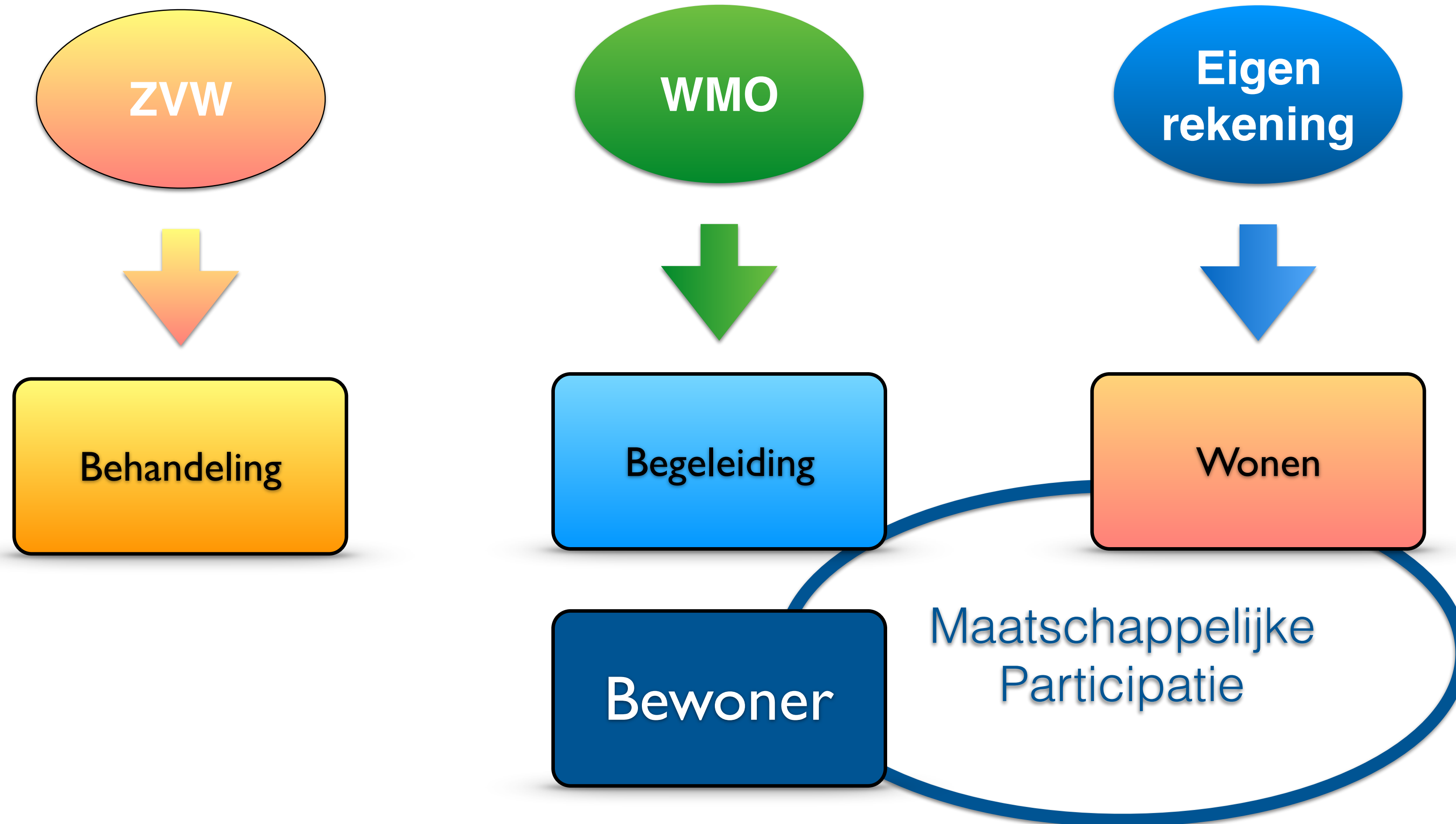
Randvoorwaarden





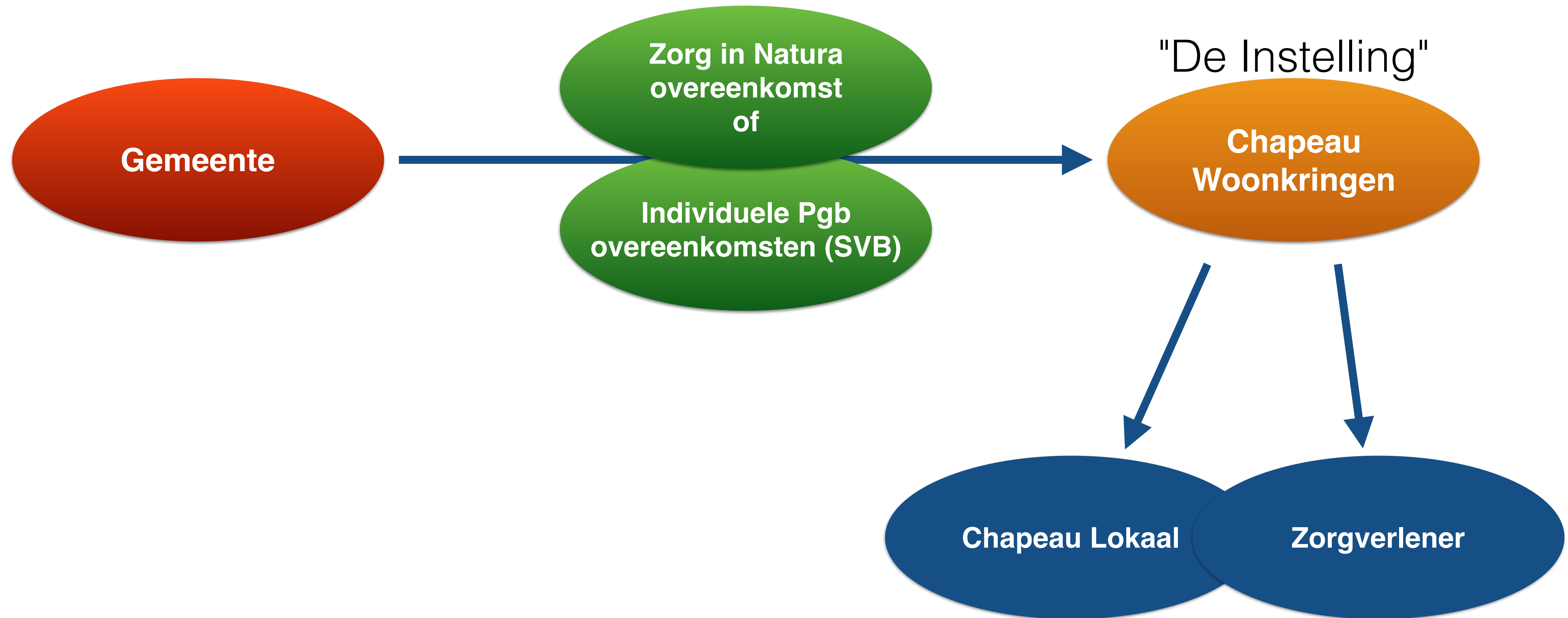


# De financiering



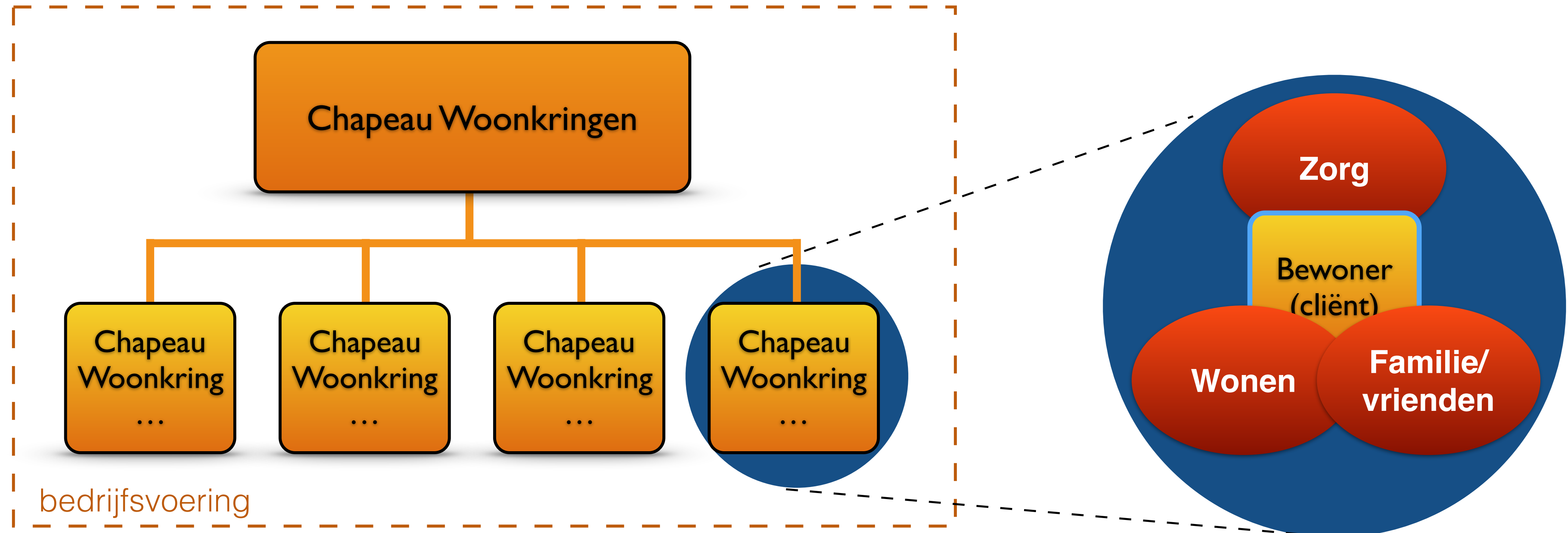


# Financiering beschermd wonen



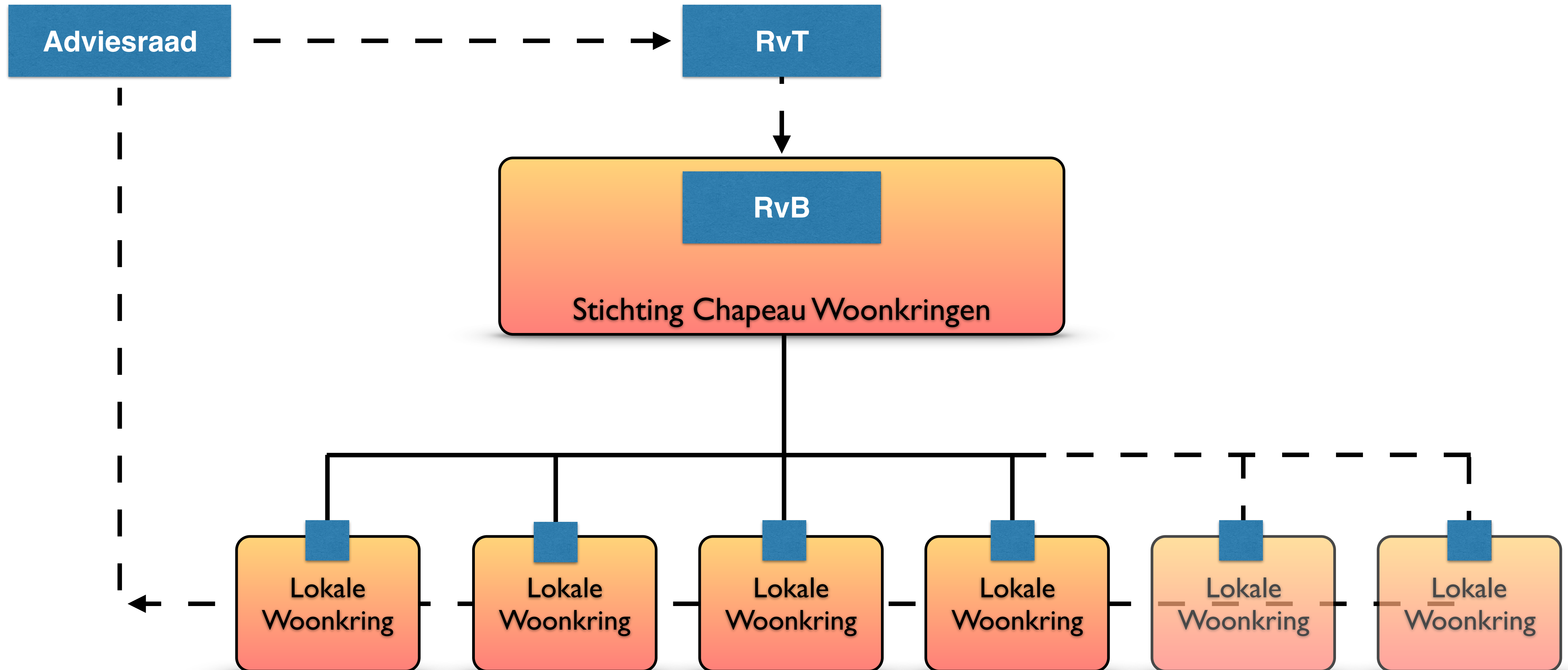


# Taakverdeling





# Formele structuur





Structuur, werkwijze en financiering

# **Chapeau** Woonkringen

**zelfstandig wonen met ruggensteun**